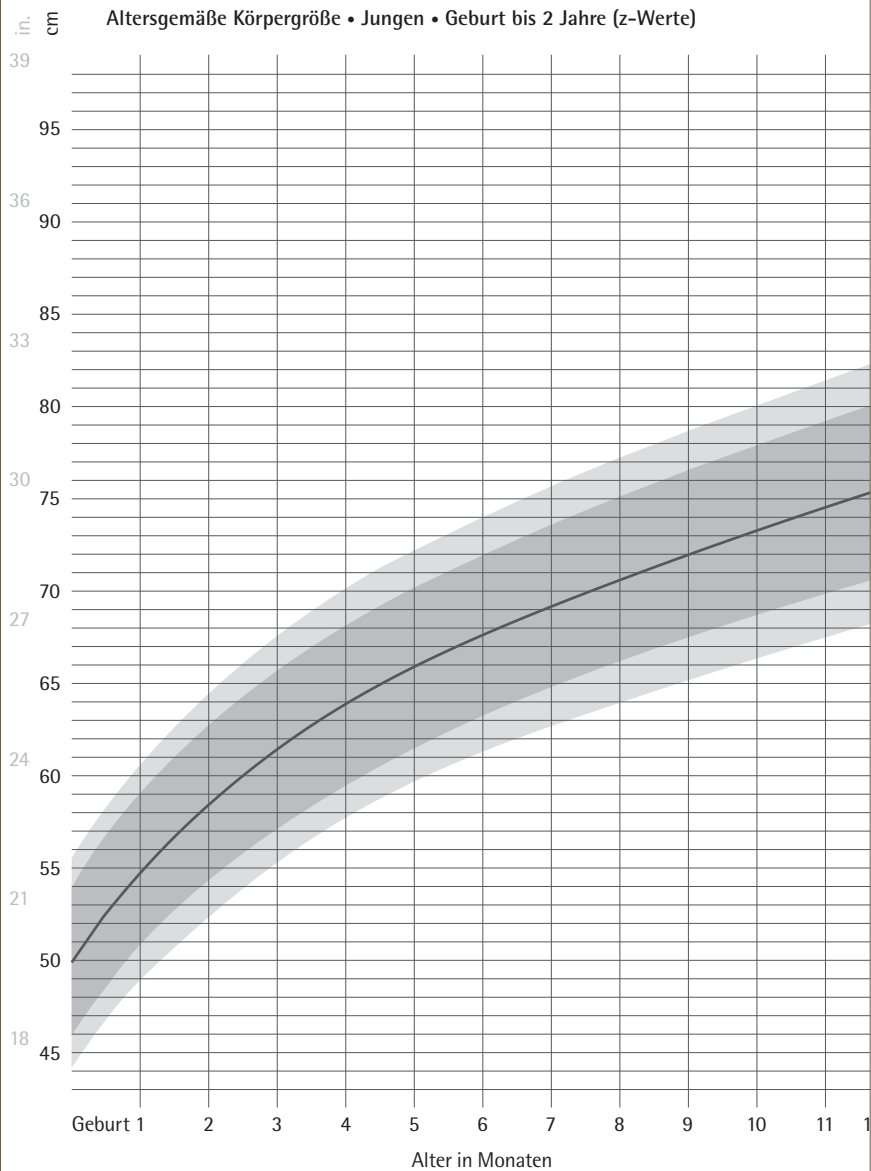
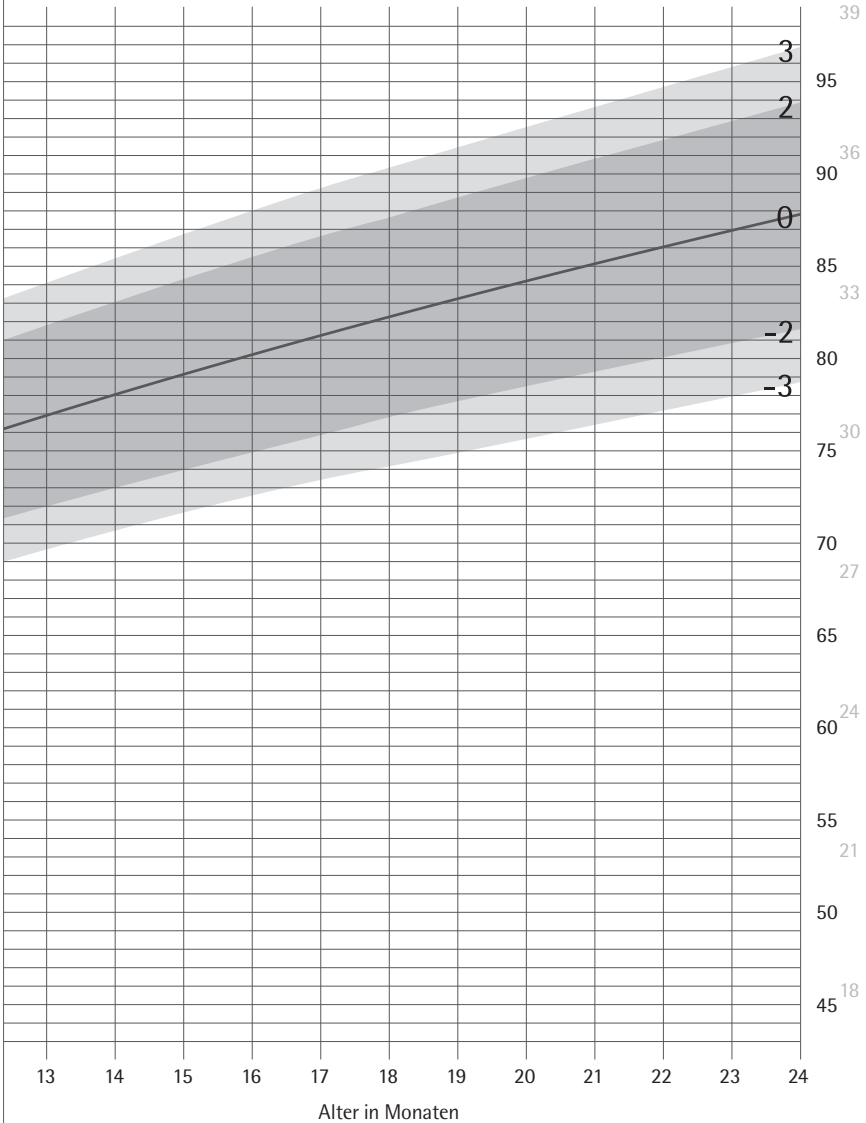


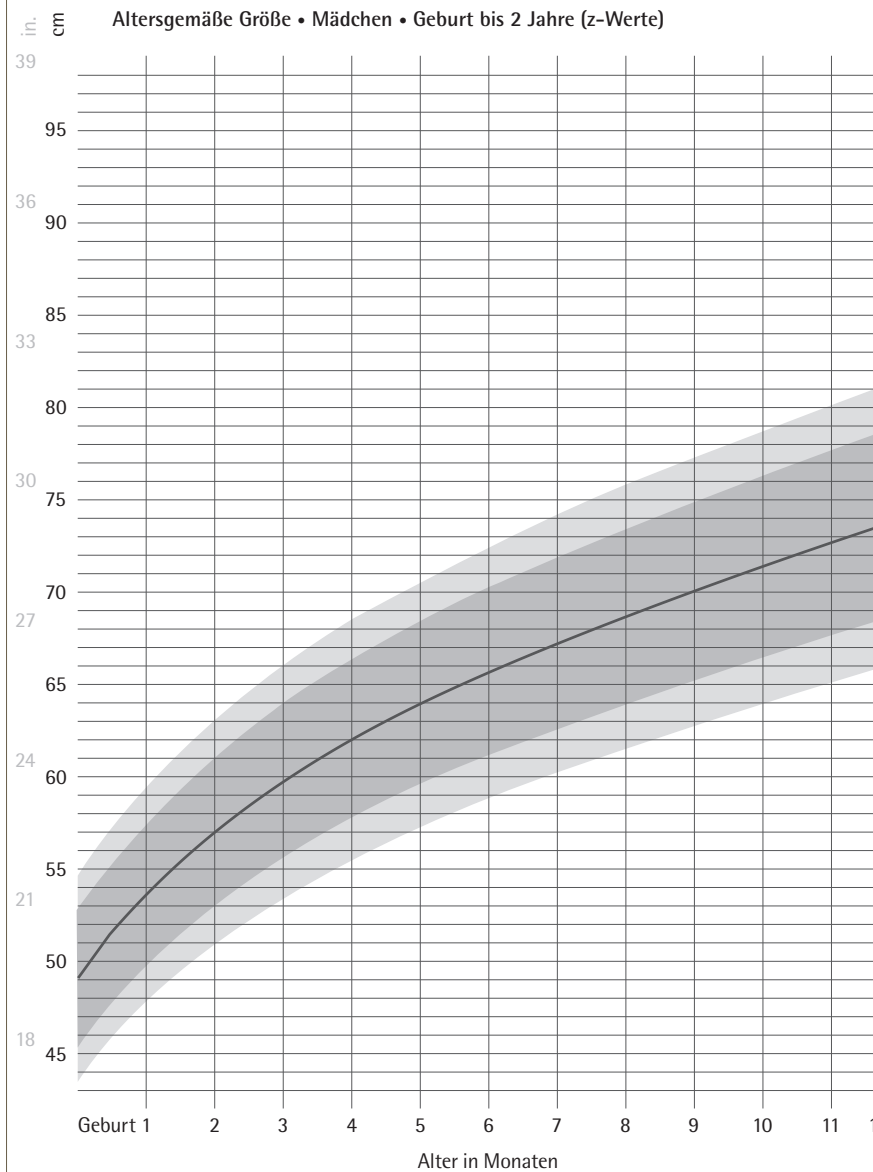
Wachstumstabellen



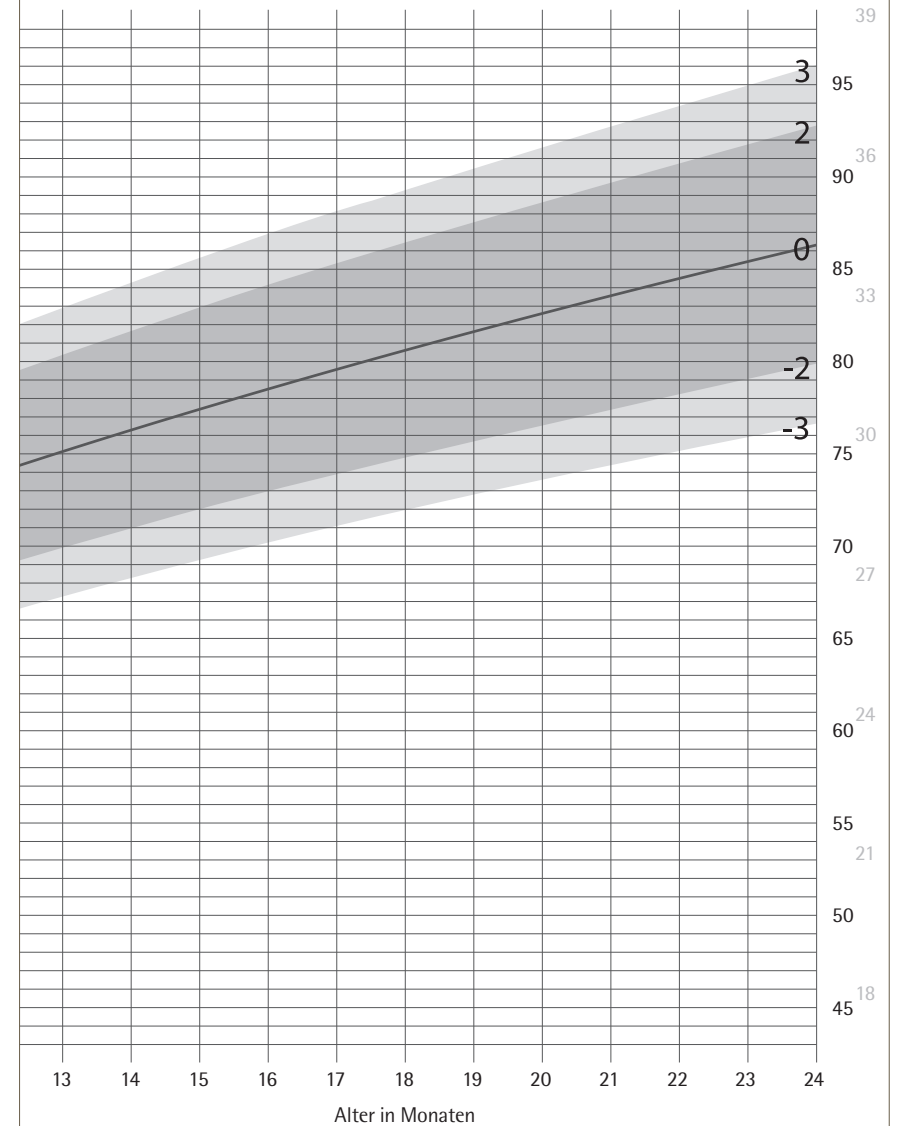
Anmerkung: Die Bezugslinien in der Wachstumstabelle (gekennzeichnet mit 1, 2, 3, -1, -2, -3) heißen z-Wert-Linien; sie geben an, wie weit Punkte über oder unter dem Mittelwert liegen (z-Wert 0).



Quelle: Weltgesundheitsorganisation

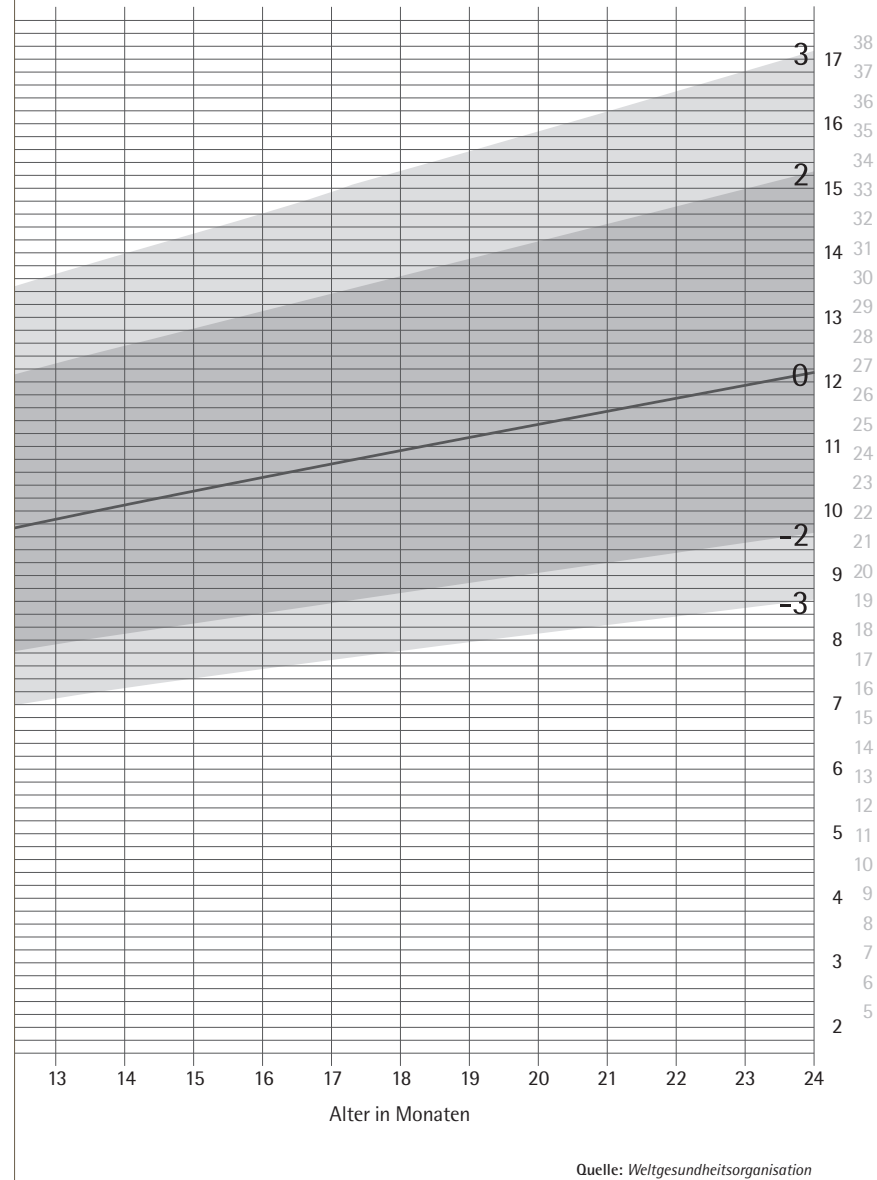
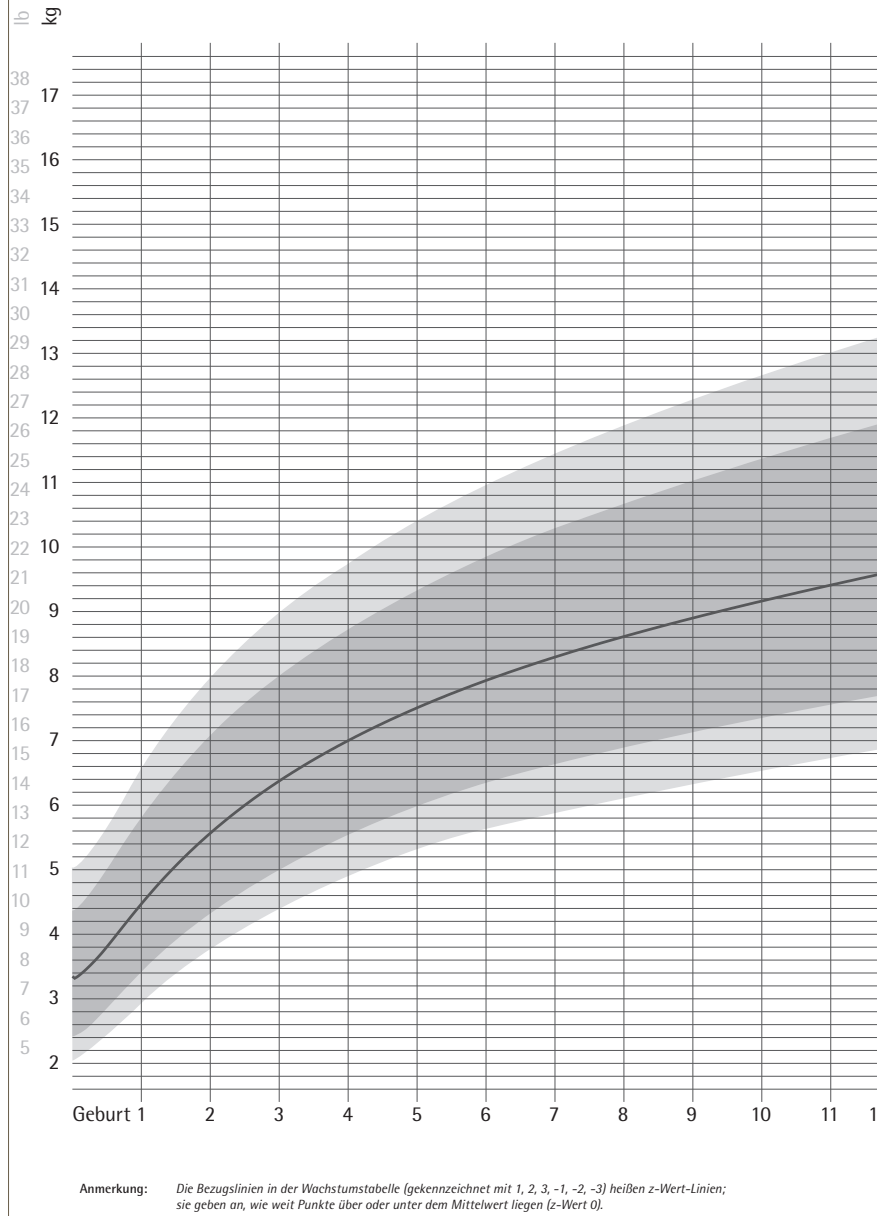


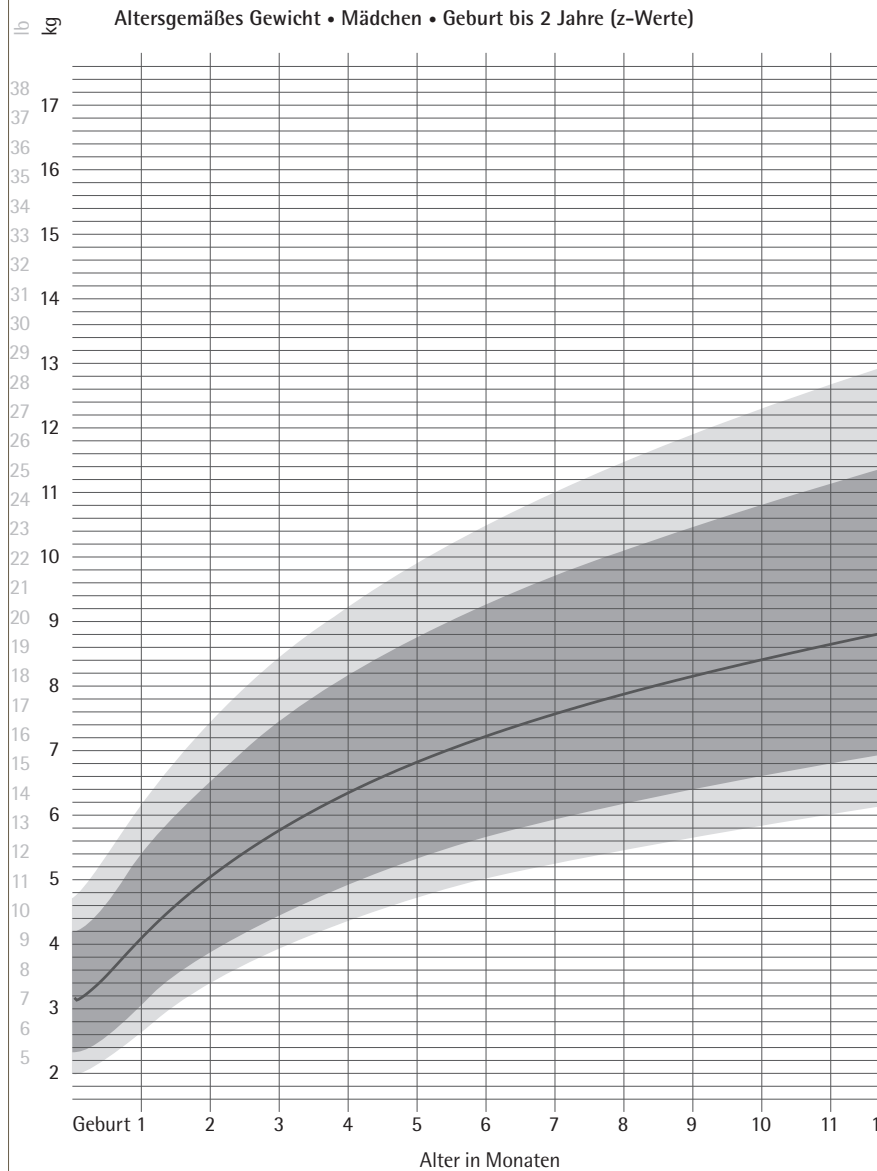
Anmerkung: Die Bezugslinien in der Wachstumstabelle (gekennzeichnet mit 1, 2, 3, -1, -2, -3) heißen z-Wert-Linien; sie geben an, wie weit Punkte über oder unter dem Mittelwert liegen (z-Wert 0).



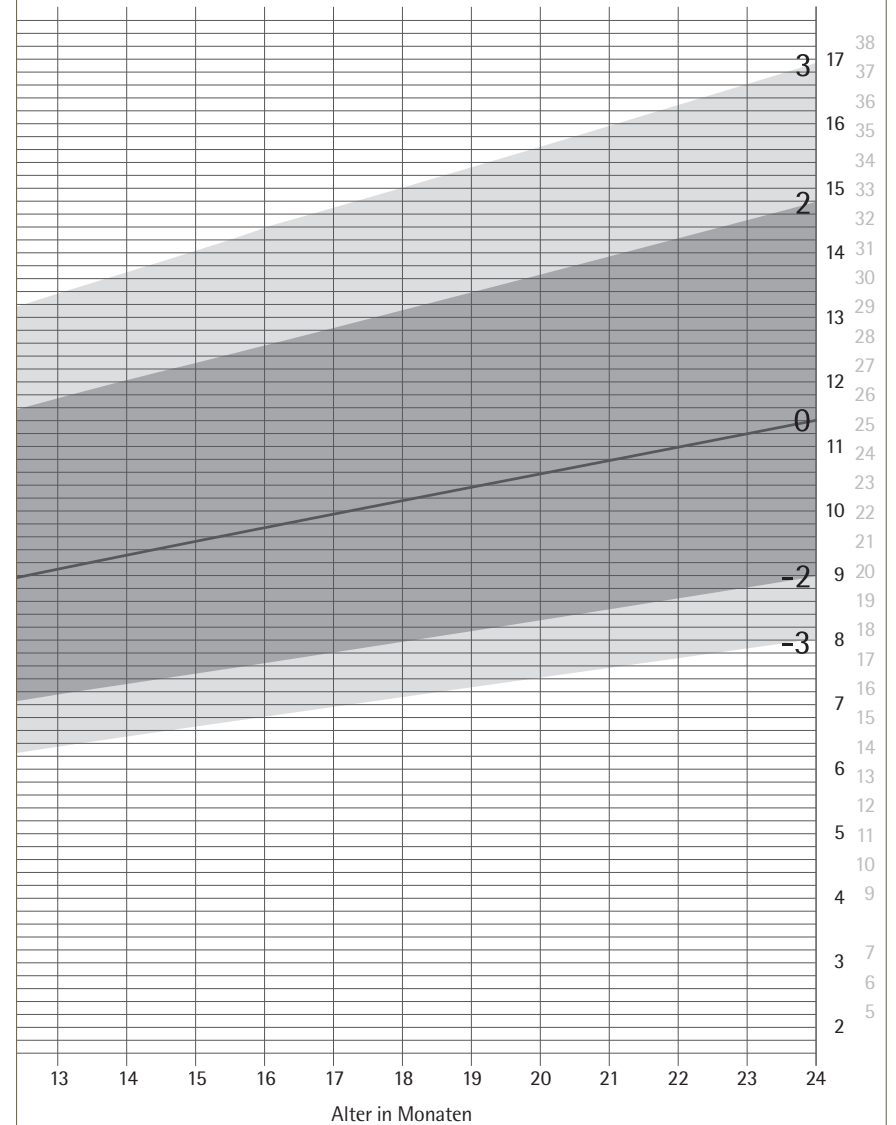
Quelle: Weltgesundheitsorganisation

BABYTAGEBUCH: Wachstumstabellen

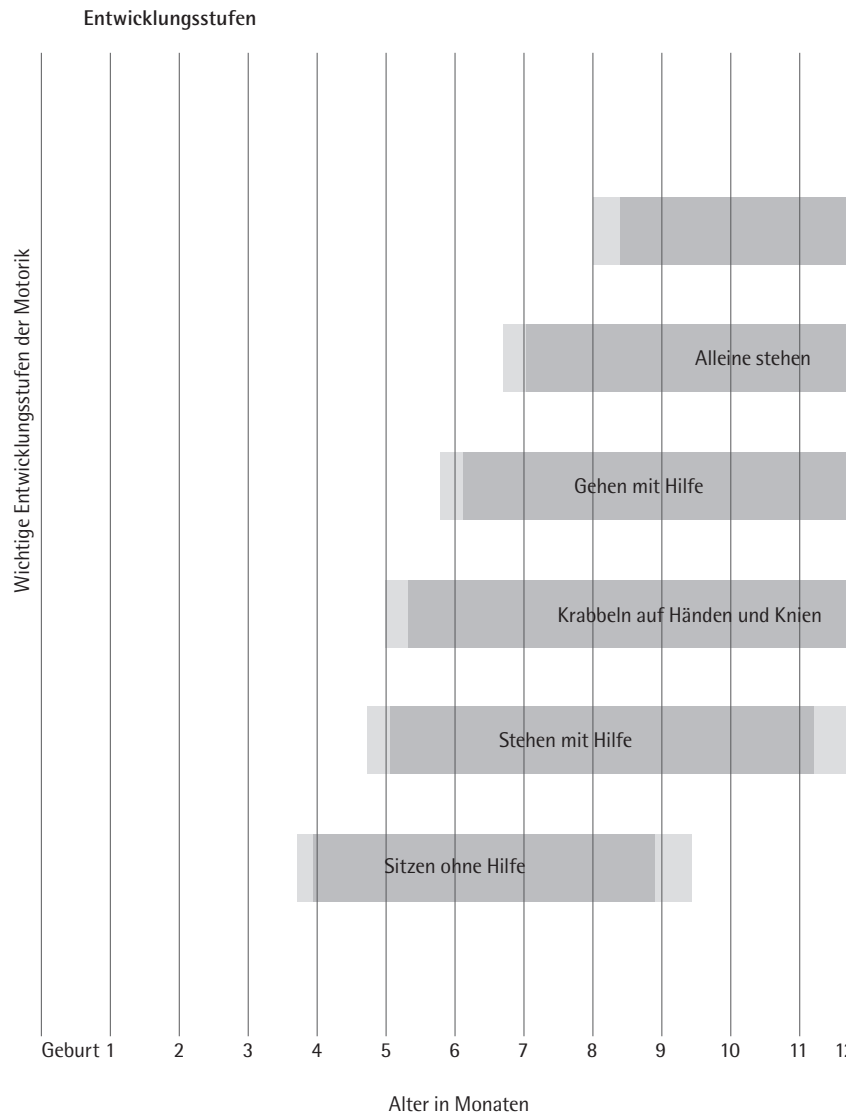




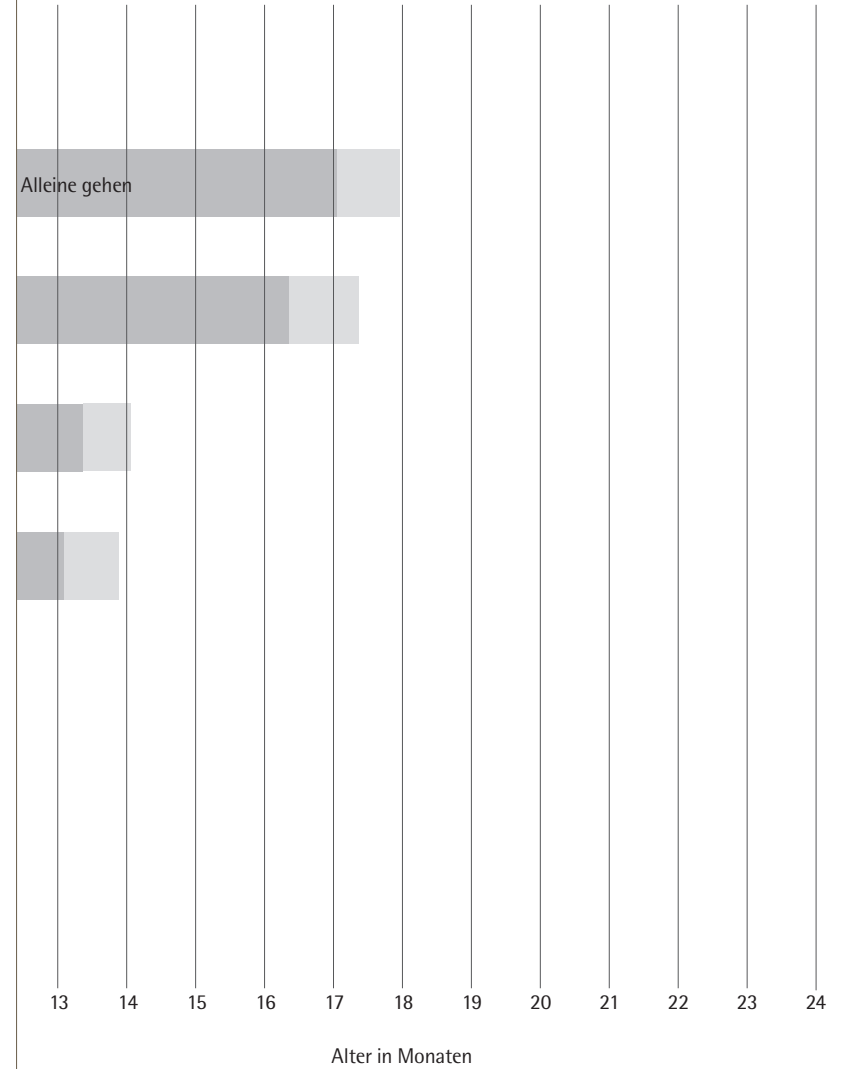
Anmerkung: Die Bezugslinien in der Wachstumstabelle (gekennzeichnet mit 1, 2, 3, -1, -2, -3) heißen z-Wert-Linien; sie geben an, wie weit Punkte über oder unter dem Mittelwert liegen (z-Wert 0).



Quelle: Weltgesundheitsorganisation



Anmerkung: Die Tabelle zeigt sechs wichtige grobmotorische Entwicklungen, die Kinder innerhalb einer bestimmten Zeit zwischen 4 und 18 Monaten erreichen sollten



Quelle: Weltgesundheitsorganisation